

Viewable Progress bar Setting

การกำหนดค่าให้ Internet Explorer (IE 6) สามารถมองเห็น Progress Bar การทำงานของ GDx ได้นั้น ให้ทำตามขั้นตอนดังต่อไปนี้

1. ที่ IE คลิกที่ Menu Bar เลือก Tools → Internet Options → เลือก Security Tab → เลือก Local Intranet → คลิกที่ปุ่ม Sites... ตามภาพที่ 1

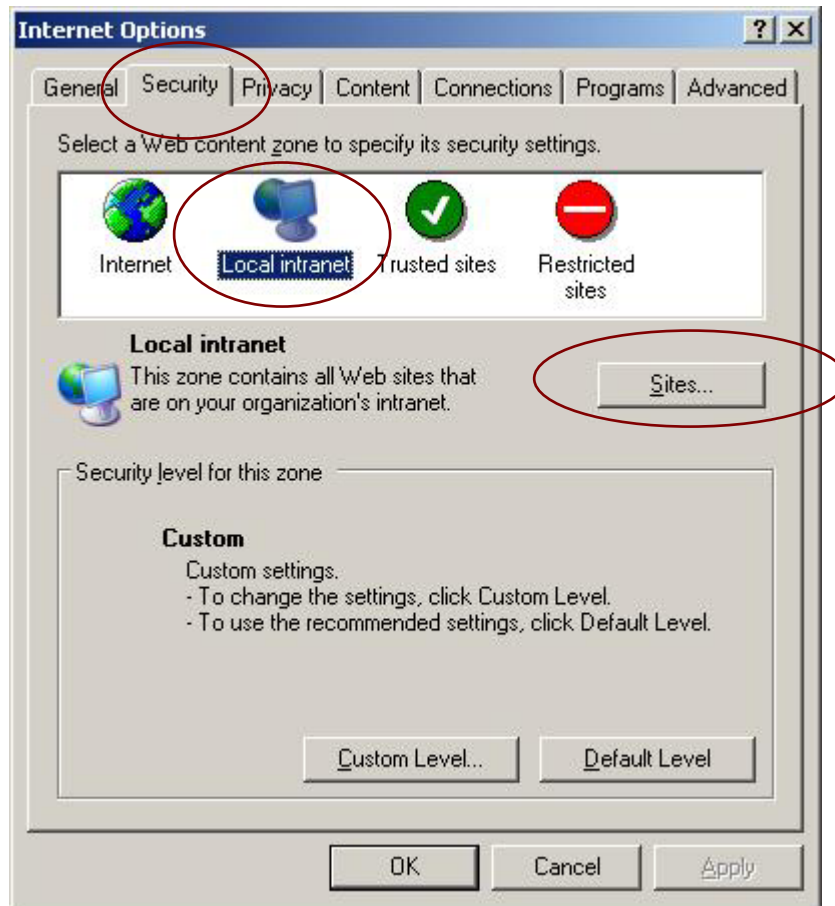


Figure 1: Internet Options

- เมื่อคลิกปุ่ม "Sites..." จะปรากฏจอภาพ ให้เลือกเงื่อนไขตามจอภาพ จากนั้นเลือกปุ่ม Advanced... ดังภาพที่ 2

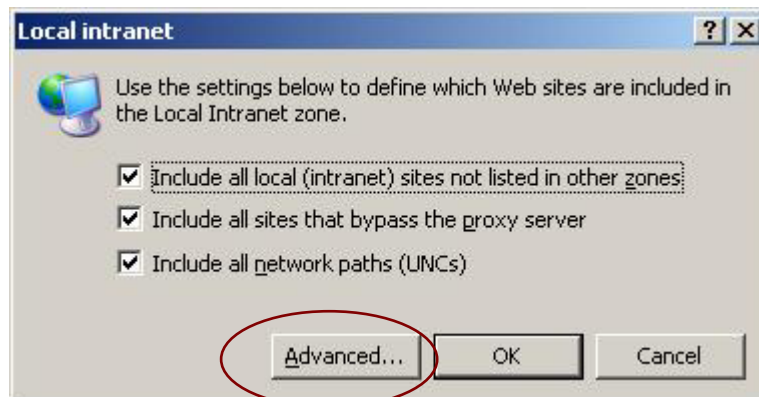


Figure 2: Local intranet

- จะปรากฏจอภาพให้ Add URL จากนั้นให้ทำการ Add URL ของ Application Server ของจังหวัด เช่นจังหวัดนาราชวาส URL คือ <http://10.12.9.49> (หมายเหตุ : URL ของแต่ละจังหวัดดูได้จากเอกสารประกอบ ที่ปรากฏในส่วนท้ายของเอกสารฉบับนี้) และกดปุ่ม Add จากนั้นให้ Add URL ของ Database Server ของ ส่วนกลาง คือ <http://10.0.214.204> แล้วกดปุ่ม Addจนครบตามที่ต้องการแล้วกด OK

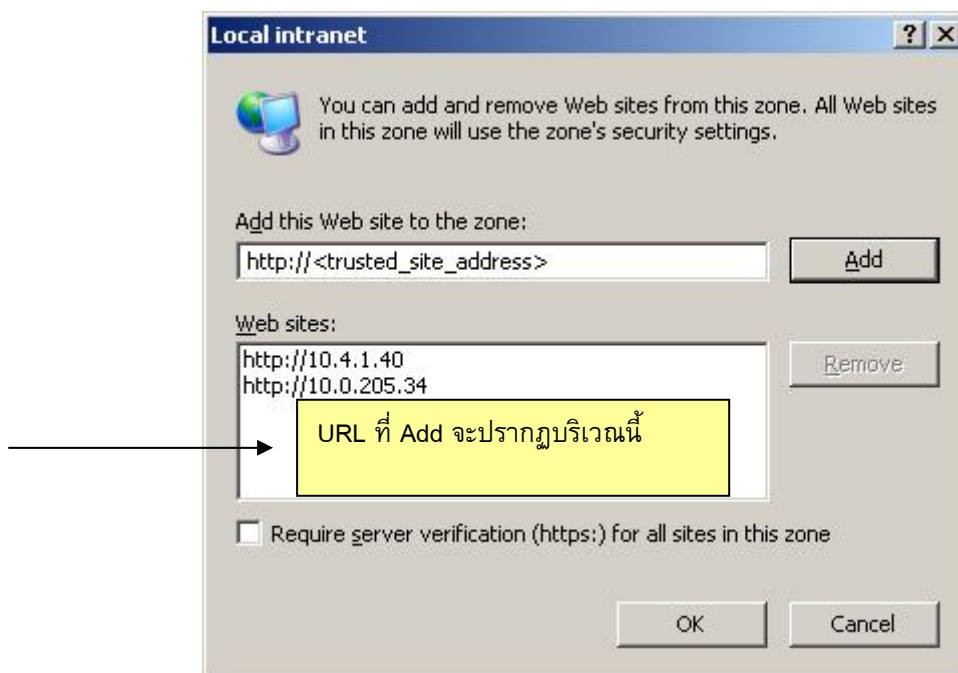
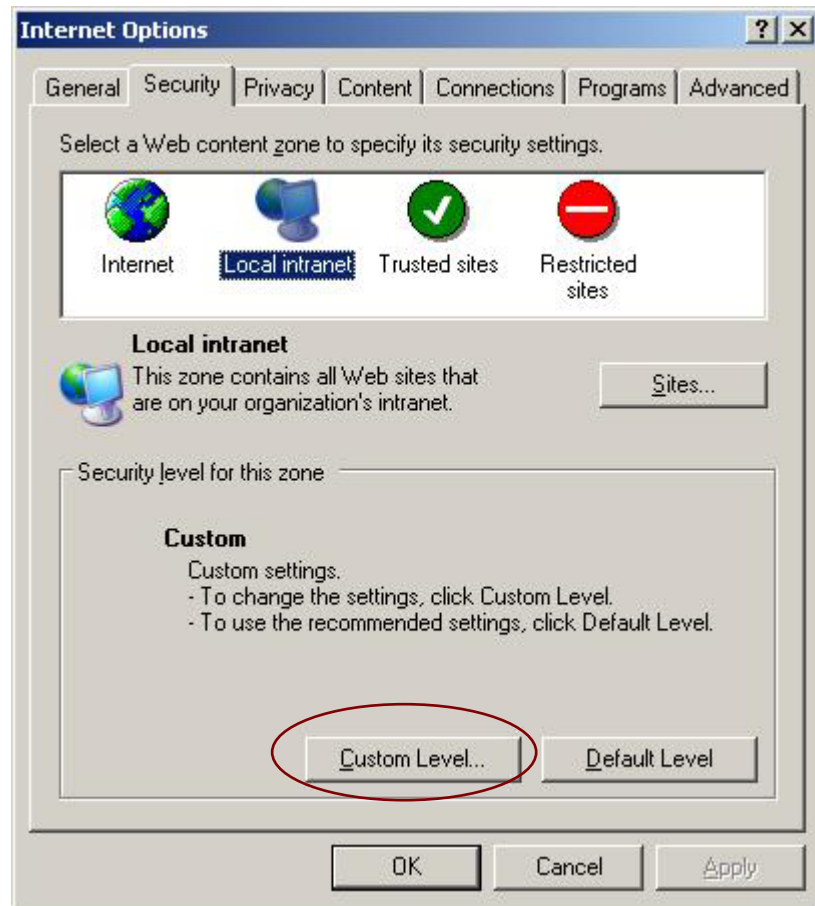


Figure 3: Add Trusted Sites

4. กลับมาที่หน้า Internet Options → Security Tab ตามรูปที่ 1 อีกครั้ง ให้เลือกปุ่ม Custom Level...



5. ให้ทำการ Enable ในส่วนของ Access data sources across domains แล้วเลือก OK ก็เป็นเสร็จสิ้น

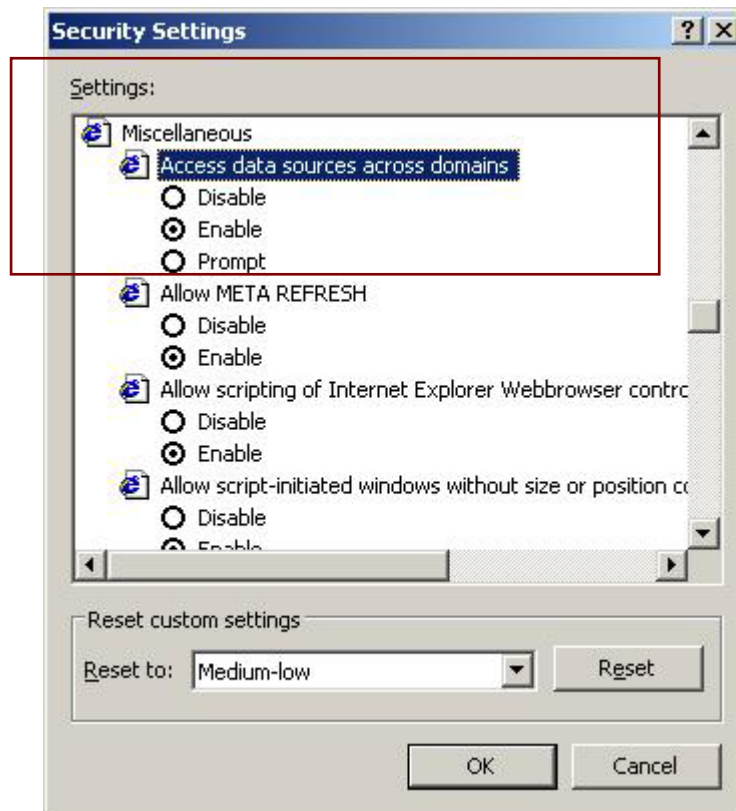


Figure 4: Enable Access data sources across domains

เอกสาร URL ของแต่ละจังหวัด

ชื่อจังหวัด	URL
กรุงเทพมหานคร	http://10.0.214.204
สมุทรปราการ	http://10.0.10.40
นนทบุรี	http://10.0.8.23
ปทุมธานี	http://10.0.6.40
พระนครศรีอยุธยา	http://10.1.1.44
อ่างทอง	http://10.1.6.40
ลพบุรี	http://10.9.12.40
สิงห์บุรี	http://10.1.8.44
ชัยนาท	http://10.9.10.40
สระบุรี	http://10.1.4.40
ชลบุรี	http://10.2.1.44
ระยอง	http://10.2.8.40
จันทบุรี	http://10.2.10.40
ตราด	http://10.2.12.40
ฉะเชิงเทรา	http://10.2.2.40
ปราจีนบุรี	http://10.2.4.40
นครนายก	http://10.2.6.40
สระแก้ว	http://10.2.14.44
นครราชสีมา	http://10.4.1.44
บุรีรัมย์	http://10.4.2.44
สุรินทร์	http://10.4.4.44
ศรีสะเกษ	http://10.4.6.40
อุบลราชธานี	http://10.4.8.44
ยโสธร	http://10.6.10.40
ชัยภูมิ	http://10.6.8.40
อำนาจเจริญ	http://10.6.12.44
หนองบัวลำภู	http://10.5.12.40
ขอนแก่น	http://10.6.1.43
อุดรธานี	http:// 10.5.1.35
เลย	http://10.5.8.40

ชื่อจังหวัด	URL
ลำพูน	http://10.7.2.40
ลำปาง	http://10.7.4.40
อุตรดิตถ์	http://10.8.2.44
แพร่	http://10.8.8.40
น่าน	http://10.8.10.40
พะเยา	http://10.7.10.44
เชียงราย	http://10.7.8.44
แม่ฮ่องสอน	http://10.7.6.44
นครสวรรค์	http://10.9.1.44
อุทัยธานี	http://10.9.8.44
กำแพงเพชร	http://10.9.2.44
ตาก	http://10.8.6.40
สุโขทัย	http://10.8.4.40
พิษณุโลก	http://10.8.1.44
พิจิตร	http://10.9.4.44
เพชรบูรณ์	http://10.9.6.40
ราชบุรี	http://10.3.2.40
กาญจนบุรี	http://10.3.10.44
สุพรรณบุรี	http://10.1.2.40
นครปฐม	http://10.3.1.44
สมุทรสาคร	http://10.3.6.40
สมุทรสงคราม	http://10.3.8.40
เพชรบุรี	http://10.3.4.40
ประจวบคีรีขันธ์	http://10.3.12.40
นครศรีธรรมราช	http://10.11.1.44
กระบี่	http://10.11.3.44
พังงา	http://10.10.8.44
ภูเก็ต	http://10.10.6.44
สุราษฎร์ธานี	http://10.10.1.44
ระนอง	http://10.10.4.44

ชื่อจังหวัด	URL
หนองคาย	http://10.5.2.40
มหาสารคาม	http://10.6.4.44
ร้อยเอ็ด	http://10.6.6.44
กาฬสินธุ์	http://10.6.2.40
สกลนคร	http://10.5.4.40
นครพนม	http://10.5.6.40
มุกดาหาร	http://10.5.10.40
เชียงใหม่	http://10.7.1.44

ชื่อจังหวัด	URL
ชุมพร	http://10.10.2.44
สงขลา	http://10.12.1.44
สตูล	http://10.12.2.44
ตรัง	http://10.11.6.44
พัทลุง	http://10.11.4.43
ปัตตานี	http://10.12.4.40
ยะลา	http://10.12.6.40
นราธิวาส	http://10.12.9.49